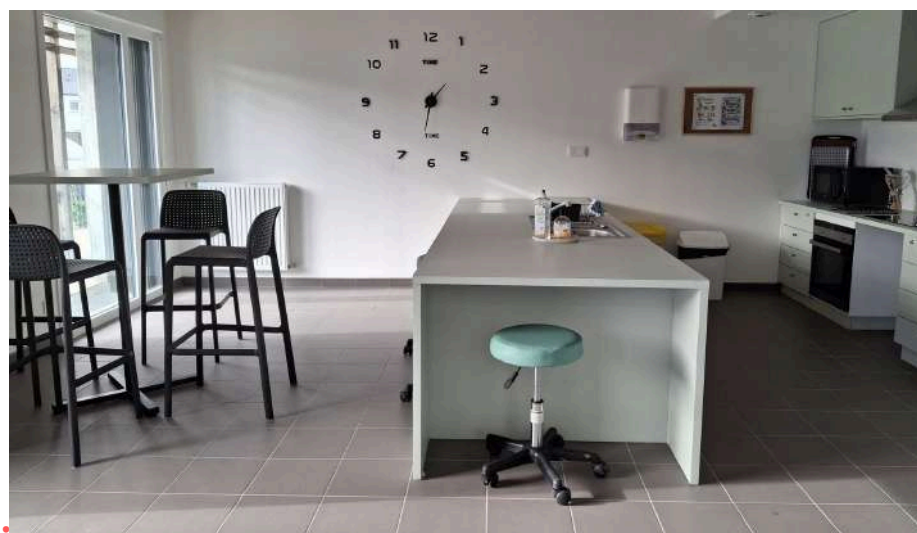
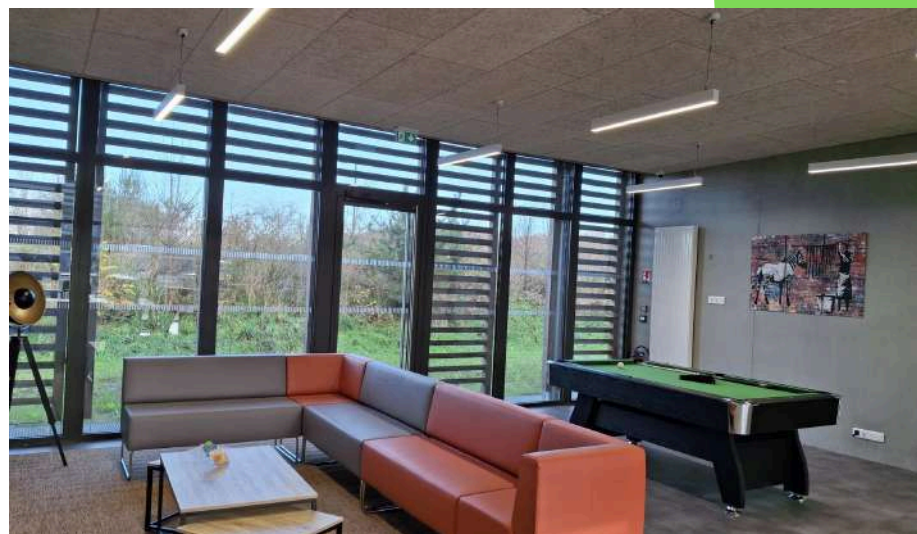


**Vous avez entre 16 et 30 ans**  
**Vous êtes en formation, en activité**  
**professionnelle, étudiants ou**  
**scolarisés**

**Vous disposez de ressources pour**  
**régler la redevance ?**

**La résidence La Noé verte**  
**propose**  
**57 logements de type :**

<b>T1 18m2 à</b>	<b>366 €</b>
<b>T1' 24m2 à</b>	<b>487 €</b>
<b>T1 bis 35m2 à</b>	<b>531 €</b>



**La RHJ c'est plus**  
**qu'un logement, c'est aussi ....**

**Des animations collectives : repas, soirées à**  
**thème, sorties culturelles ou sportives.**

**Des ateliers thématiques : budget, logement,**  
**emploi, écologie...**

**Une équipe socio-éducative**

**Pour vous accompagner dans votre séjour**  
**sur la gestion budgétaire et administrative, le**  
**logement, l'emploi, la santé, ...**

**Des espaces collectifs**

**Une cuisine pédagogique**  
**Espace détente (TV, billard,**  
**babyfoot,...)**

**Une buanderie, un local à vélo**



RESIDENCENOEVERTE

